

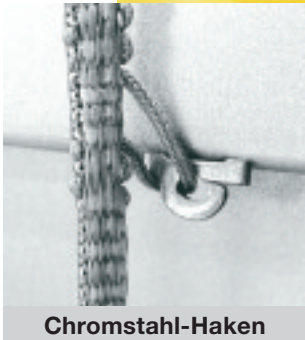


# AV-90

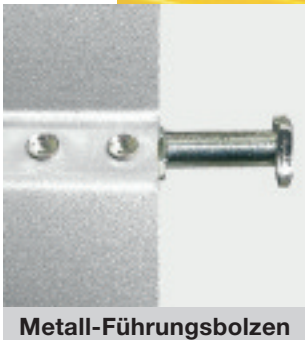
HETEMI-MONTAGE-SERVICE  
Im Gugger 8. CH-8810 Horgen  
Tel: +41 (0) 76 377 31 13, Tel: +41 (0) 76 411 56 67

## Aluminium-Verbunddrafflamellenstoren

AV-90/AV-910 \*\*\*\*\* bewährt – zuverlässig – zeitlos



Chromstahl-Haken



Metall-Führungsbolzen



Stahl-Kugelkupplung



**Automatisierter Sonnenschutz ist die günstigste Klimaanlage mit geringem CO<sub>2</sub>-Ausstoss!**

**Funktioneller Sonnenschutz spart Energie und erhöht den Komfort für den Benutzer!**

**CE - zertifiziert**

**Windklasse 6**

(bis 90 km/h und max. Fläche 8m<sup>2</sup>)

# AV-90 und AV-910 Aluminium-Verbundrafflamellenstoren

## Zwei Top-Qualitätsprodukte der Bernina Storen AG, für Neubauten und Renovationen.

Die AV-90 und AV-910 Aluminium-Verbundraffstoren eignen sich besonders für Objekte, wo gute Abdunklung gewünscht wird und Nischentiefen (Sturz) von minimal 125 mm vorhanden sind. Das elegante Lamellenprofil sorgt für ästhetische Fassaden und ist für ein breites Einsatzgebiet geeignet. Mit Raffstoren sind der Fassadengestaltung keine Grenzen gesetzt - viele Standardfarben und darüber hinaus Sonderfarben (Mehrpreis) fügen die Raffstoren problemlos in die Optik jeder

Fassade ein.

Raffstoren bieten robusten Sonnenschutz für die individuelle Lichtgestaltung von außen. Breite Lamellen, die sich von innen in jedem beliebigen Winkel einstellen lassen, sorgen dafür, dass bei jeder Tageszeit genau die richtige Menge Licht einfällt.

Während AV-90-Lamellen konventionell wechselseitig geführt werden, sind die AV-910-Lamellen mit Metall-Führungsbolzen auf beiden Seiten bestückt. Bei unveränderter Pakethöhe werden dadurch die Windgeräusche reduziert.



### Bemerkenswert!

- 21 Standardfarben ohne Mehrpreis
- Kevlar-verstärkte Schlaufenkordeln sind Standard
- Sehr zuverlässige, technisch ausgereifte Wendemechanik
- Lamellenverschlussgeräusch minimiert
- Metall-Führungsnippel aus Zinkdruckguss
- Starkes Lamellen-„Z-Profil“
- Beidseitig gebördelte Lamellen
- Einseitig eingewalzte Geräuschkämpfungslippe
- Texbandloch in der Lamelle ist randgebördelt
- Lamellenaufhängung an Edelstahlhaken
- Lamellen sind einzeln auswechselbar
- Sehr gute Wärmedämmung

### Vorteilhaft!

- Einsatzmöglichkeiten für Ein- und Mehrfamilienhäuser, Gewerbegebäude, Altersheime etc.
- Sehr gute Abdunklung der Räume
- Hand- oder Motorantrieb, Automatisierung
- Einzel- oder Gruppenausführung
- Einschleichschutz durch Hochschiebesicherung
- Robuste, wartungsfreie Ausführung
- Perfekter Blendschutz im Raum
- Stufenloses Regulieren der Innenhelligkeit
- Hohe Betriebssicherheit dank einfacher und müheloser Bedienung
- Optimales Preis-/Leistungsverhältnis

# AV-90 und AV-910 Aluminium-Verbunddrafflamellenstoren

## Norm-Ausführung – Arbeitsstellung – Lamellen-Perforierung – Fixmontage-System

Die Lamellen fahren in geschlossenem Zustand ab und können bei jeder Unterschiebenposition bis in die waagrechte Lamellenstellung geöffnet werden. Arbeitsstellung (in 45°-Stellung abfahren, Mehrpreis) ist auf Wunsch lieferbar. Moderne Steuerungen können die Arbeitsstellungsfunktion übernehmen (geschlossen ab, 45°-Öff-

nungsimpuls). Diese Variante ist kostengünstiger. Bei perforierten Lamellen (Mehrpreis) wird die Aussenwelt trotz geschlossenen Storen wahrgenommen. Konstruktionsbedingt können die Storen mit dem Fix-Montagesystem (Mehrpreis) direkt auf unseren schmalen Führungsschienen montiert werden.



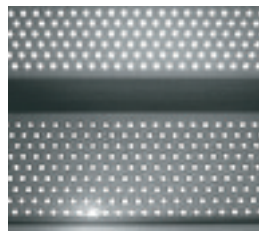
Perfekter Lamellenverschluss



Lamellen mit 45°-Stellung (AS)



Kompakte Raffung der Lamellen



Perforierte Lamellen



Fix-Montagesystem

## Wendemechanik – textile Bänder – Qualitätsprodukte

Die von uns eingesetzte Wendevorrichtung ist eine der besten auf dem Markt, hat sich seit über 10 Jahren bewährt und zeigt viele Vorteile gegenüber andern Typen. Das Lamellenschliessgeräusch ist leiser, weil nur die äussere Schlaufenkordel bewegt wird. Dadurch schliessen die Lamellen mit den montierten Kevlar-verstärkten Schlaufenkordeln besser und dies über Jahre hinaus. Die Zug-

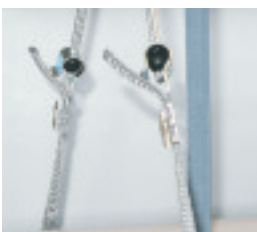
bänder sind 8mm breit. Die Lamellenhaken aus Edelstahl können geöffnet und einzelne Lamellen ausgewechselt werden. Die Metallnippel sind witterungsbeständig und bruchsicher. Ausführung mit „Nippel beidseitig“ gegen Mehrpreis lieferbar. Darüber hinaus setzen wir Kugelkupplungen aus verzinktem Stahl ein, was vor allem der Sicherheit und Langlebigkeit dient.



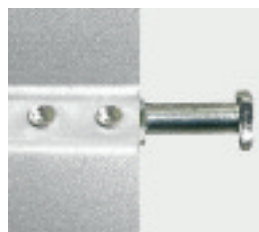
Sehr zuverlässige Wendevorrichtung



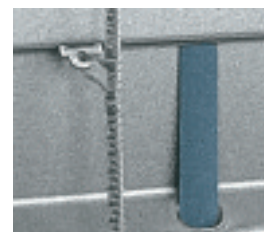
Bewährtes Getriebe Endanschlag einstellbar



Stahl-Kugelkupplungen Schlaufenkordel mit Kevlar



Metallnippel, verzinkt



Edelstahlhaken, Zugbandloch gebördelt

## Storen-Automation – Funksteuerungen – Handkurbelantrieb

Beim Endverbraucher ist der Wunsch nach Bedienungskomfort gestiegen. Die auf dem Markt erhältlichen Produkte sind zuverlässiger, bedienungsfreundlicher und günstiger geworden. Dazu zählen vor allem die weiterentwickelten, einfach montierbaren und kostengünstigen Funksteuerungen, die am Neubau sowie zur Nachrüstung verwendet werden können.

Die robusten Aluminium-Handkurbelrohre sind in weiss oder grau, die Griffe in Alu- oder Stahlausführung erhältlich. Die Kunststoff-Kreuzgelenkplatten sind in den Breiten 21-27-35 mm verfügbar.



Einstellbarer Elektromotor mit Hirschmann-Stecker



Funkempfänger und Handsender (1-5 Kanal)



Handkurbelgriffe aus Aluminium oder Stahl



Robuste Kreuzgelenke steckbare Platte/4-kant



Diverse Kreuzgelenkplatten Magnet- und Klemmhalter

## Isolationsgrad

Die dicht anliegenden Lamellen bewirken eine reduzierte Luftzirkulation zwischen Lamellen und Fenster und tragen damit zur Verbesserung des Isolationswertes bei. Beim Einsatz automatisierter Anlagen wird der Effekt des Energiesparens optimiert.

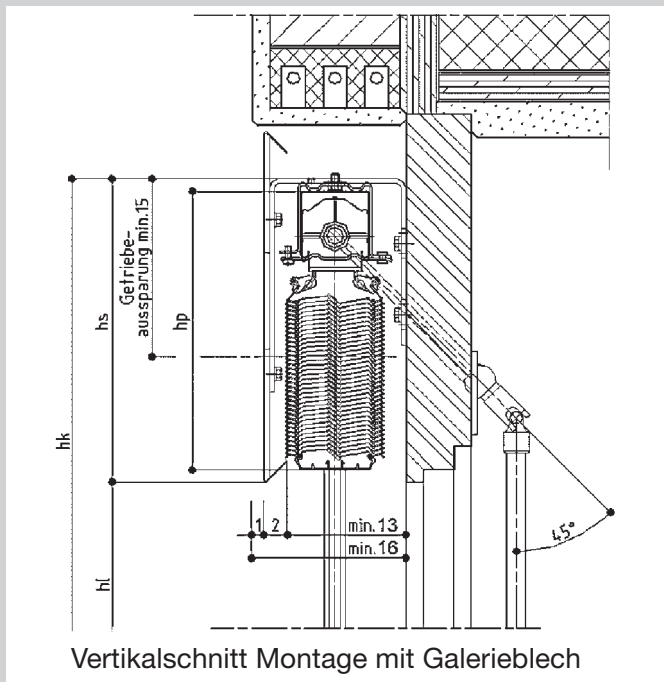
## Seidenglanz-Lackierung

Branchenüblich und bewährt hat sich die qualitativ hochstehende Seidenglanz-Lackierung der Lamellen (Glanzgrad 60%). Die Farbechtheit bleibt über viele Jahre bestehen und die Reinigung der Lamellenprofile ist einfacher.

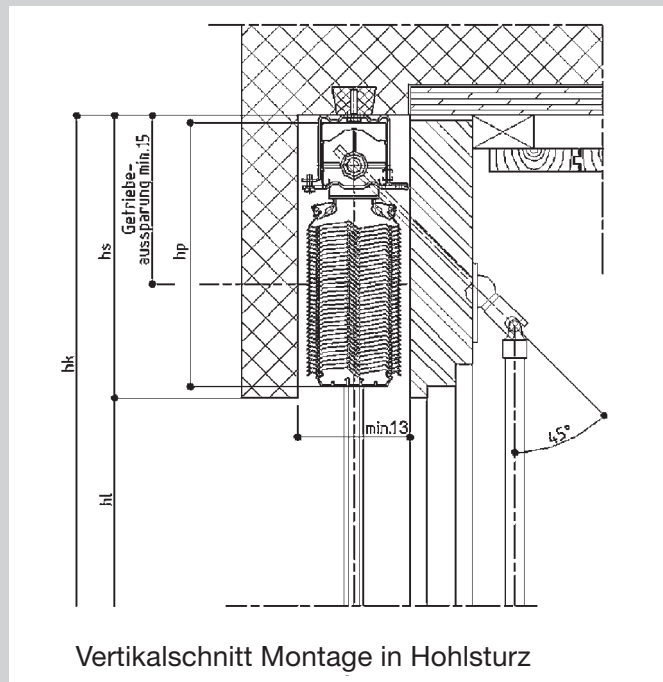
Technische Änderungen vorbehalten.

Zu beachten sind auch die diversen Merkblätter der Bernina Storen AG und des Branchenverbandes VSR.

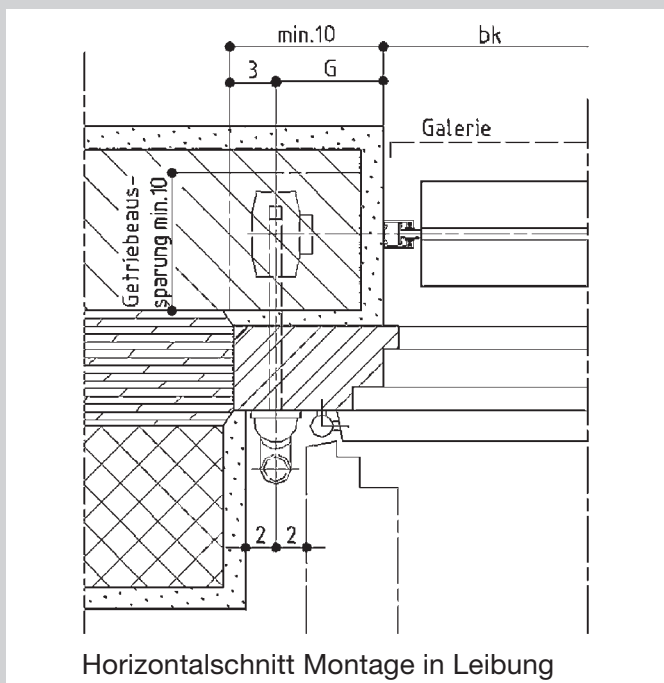
# AV-90 und AV-910 Aluminium-Verbunddrafflamellenstoren



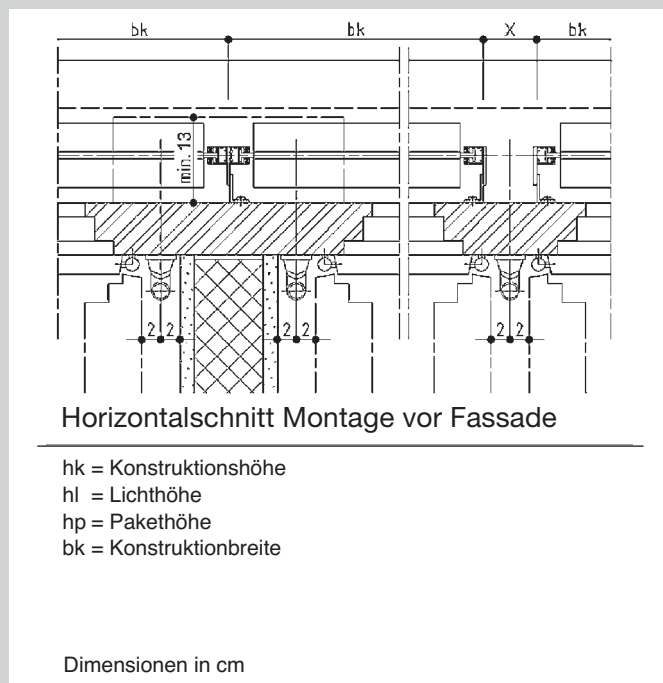
Vertikalschnitt Montage mit Galerieblech



Vertikalschnitt Montage in Hohlsturz



Horizontalschnitt Montage in Leibung



Horizontalschnitt Montage vor Fassade

hk = Konstruktionshöhe  
 hl = Lichthöhe  
 hp = Pakethöhe  
 bk = Konstruktionsbreite

Dimensionen in cm

## Pakethöhe (Sturzhöhe) – Grenzabmessungen

### Lichthöhe

- 1250 mm
  - 1500 mm
  - 1750 mm
  - 2000 mm
  - 2250 mm
  - 2500 mm
  - 2750 mm
  - 3000 mm
  - 3250 mm
  - 3500 mm
  - 3750 mm
  - 4000 mm
- mit Galerie

### min. Paket

- 180 mm
- 200 mm
- 220 mm
- 230 mm
- 250 mm
- 260 mm
- 280 mm
- 290 mm
- 310 mm
- 320 mm
- 340 mm
- 350 mm
- +20 mm

### Konstruktionsbreite

- Min. 370 mm mit Kurbelantrieb
- Min. 525 mm mit Motorantrieb
- Max. 4400 mm

### Konstruktionshöhe

- Min. 400 mm (inkl. Paket)
- Max. 5800 mm (inkl. Paket)

### Konstruktionshöhe

Achtung: bei Maximalbreiten und -höhen ist zu beachten, dass bei wind-exponierten Bauten und Hochhäusern die Masse halbiert werden müssen!

### Konstruktionsfläche

- Max. 8 m<sup>2</sup> für Einzelstoren
- Max. 10 m<sup>2</sup> für gekuppelte Anlage mit Kurbel
- Max. 25 m<sup>2</sup> für gekuppelte Anlage mit Motor

### Gekuppelte Anlagen

- Kurbelantrieb: max. 4 Storen kuppeln, je 2 links/rechts
- Motorantrieb: max. 5 Storen kuppeln mit Antrieb in Mitte

### Elektrischer Motorantrieb

230V/50Hz mit eingebauten Endschaltern und oberem Auf-  
 laufsicherheitsendschalter in  
 Oberschiene eingebaut.

Auf einen Schalter darf nur  
 jeweils ein Motor angeschlossen  
 werden! Mehrere Motoren auf  
 einen Schalter sind über elektr.  
 Steuerungen anzuschliessen  
 (Steuerschema verlangen).